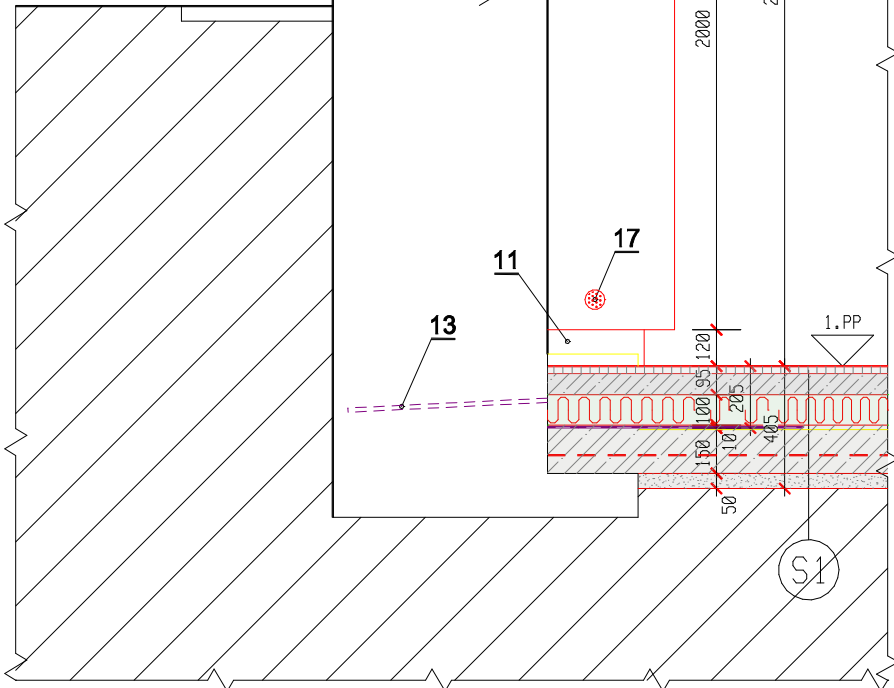
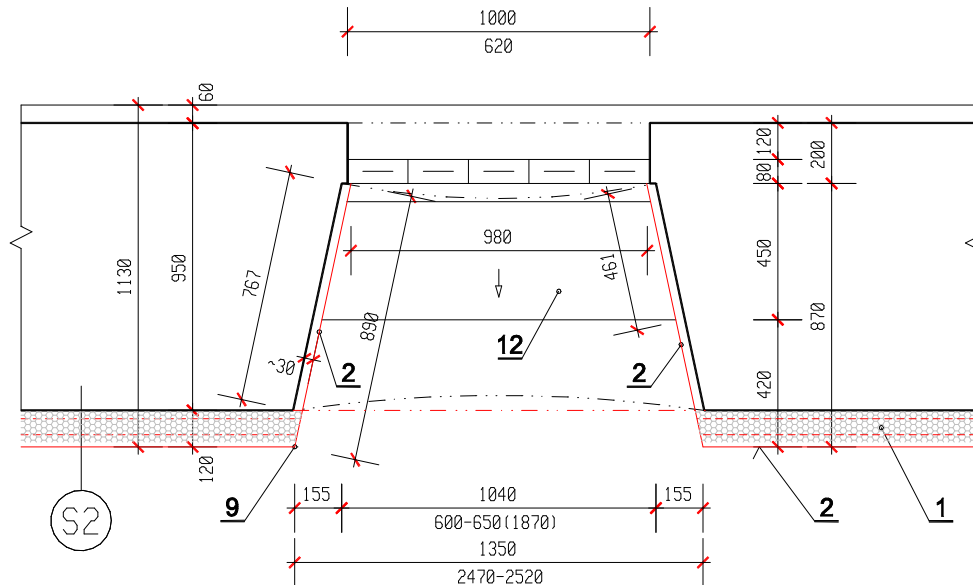


M 1:25



POPISKY

- 01 - PERFOROVANÝ KOVOVÝ VĚTRACÍ PÁS PZ + LAKOVÁNÍ V GRAFITOVÉM ODSŤÍNU Š=100mm (MŘÍŽKA PROTI PTÁKŮM)
PROVĚTRÁVACÍ MEZERA MEZI PROFILY 52mm PO CELÉ DĚLCĚ
- 02 - TŮRDÁ SDK DESKA SE ZVÝŠENOU PEVNOSTÍ IMPREGNOVANÁ tl.12,5mm (např. KNAUF DIAMANT)
V MÍSTĚ OSTĚNÍ OTVORŮ BUDOU SDK DESKY LEPENY NA TERČE (DLE TECHNOLOGIE DANÉHO VÝROBCE)
- 09 - AL ROHOVÝ SYSTÉMOVÝ PROFIL 23x23mm
- 11 - TERACO ŠOKL U=120mm, tl.20mm, SPÁRU MEZI PODLAHOU OŠETŘIT TRVALE PRUŽNÝM TMELEM
- 13 - CHEMICKÁ INJEKTÁŽ ZDÍVA
- 16 - STÁVAJÍCÍ PARAPETNÍ A PODPARAPETNÍ OMÍTKA BUDE ZBAVENA ŠTUKU A OPRAVENA VÝSPRAVKOVOU JÁDROVOU MALTOU
ŘÁDNĚ PENETROVANÝ PODKLAD BUDE OPATŘEN SÁDROVOU ŠTUKOVOU OMÍTKOU UHODNOU NA PŮVODNÍ JÁDROVÉ OMÍTKY
- 17 - KRUHOVÁ NEREZOVÁ VĚTRACÍ MŘÍŽKA prům.65mm



SKLADBY KONSTRUKCÍ

- LITÉ TERACO V tl.25mm
- DVA BAREVNÉ ODSŤINY (PASPARTA A UNITŘNÍ PLOCHY)
- DILATACE V PLOŠE NEREZOVÝMI, přip. MOSAZNÝMI PÁSKY
- FINÁLNÍ POUVRCHOVÁ ÚPRAVA / BROUŠENÍ, IMPREGNACE A VOSKOVÁNÍ
- PENETRACE PODKLADU / PODKLADEM PRO PENETRACI BUDE ZBROUŠENÝ POTĚR
- CEMENTOVÝ LITÝ POTĚR CT-C25-F4 tl.70mm
- DILATACE V PLOŠE DLE DODAVATELE (BUDE NAVRŽENA PŘED PROVEDENÍM POTĚRU)
- DILATACE PO OBVODU Z DILATAČNÍHO PE PÁSKU tl.8mm
- SEPARACE PODKLADU Z PE FÓLIE (IZOLAČNÍ VANA)
- TEPELNÁ IZOLACE Z DESEK EPS 150 S tl.100mm
- PODKLADEM BUDE VYROVNÁVACÍ VRSTVA Z KŘEMIČITÉHO PÍSKU
- IZOLACE PROTI ZEMNÍ UHLKOSTI VE DVOU VRSTVÁCH tl.2x4=8mm
- HORNÍ PÁS Z MODIFIKOVANÉHO ASFALTOVÉHO PÁSU S POLYESTEROVOU NOSNOU VLOŽKOU A HORNÍM POUVRCHEM UPRÁVENÝM JEMNOZRNÝM MINERÁLNÍM POSYPEM
- SPODNÍ PÁS Z MODIFIKOVANÉHO ASFALTOVÉHO PÁSU S NOSNOU VLOŽKOU ZE SKLENĚNÉ TKANINY A HORNÍM POUVRCHEM UPRÁVENÝM JEMNOZRNÝM MINERÁLNÍM POSYPEM
- SYSTÉMOVÝ PENETRAČNÍ NÁTĚR POD ŽIVUČNÉ HYDROIZOLACE
- BETONOVÁ DESKA Z BETONU C16/20 VYZTUŽENÁ OCEL. KARI SÍTÍ 150/150/6 tl.150mm
- PODKLADNÍ VYROVNÁVACÍ LOŽE Z ŠD Ø-16 prům.tl.50mm
- CELKOVÁ SKLADBA tl.405mm

- S2
- FINÁLNÍ ÚPRAVA POUVRCHU MALBOU 2x NA PODKLADNÍ SYSTÉMOVU PENETRACI
 - PŘEDSAZENÁ SÁDKOKARTONOVÁ STĚNA tl.120mm (KŮTOVÁNO V HORNÍ ČÁSTI / V OMITČE)
 - * TURDÁ SDK DESKA SE ZVÝŠENOU PEVNOSTÍ IMPREGNOVANÁ 1250x2000x12,5mm (např. KNAUF DIAMANT) HMOTNOST 12,8kg/m², PEVNOST V TLAKU <=10 N/mm²
 - * KOVOVÁ KONSTRUKCE PŘEDSAZENÉ STĚNY S PROFILEM CD 60/27 NA PŘÍMÉ ZÁVĚSY
 - PŘÍMÉ ZÁVĚSY BUDOU KOTVENY NA VYROVNAVACÍ TERČE Z CEMENTOVÉ MALTY S URYCHLOVAČEM TUHNUTÍ
 - PŘEDPOKLÁDÁ SE 4ks ZÁVĚSŮ NA JEDEN PROFIL (BUDE UPŘESNĚNO DLE TL KONKRÉTNÍHO VÝROBCE)
 - STÁVAJÍCÍ SMÍŠENÉ ZDIVO Z CIHLY A KAMENE / OČISTIT A ZBAVIT NESOUDRŽNÝCH ČÁSTÍ

STAVEBNÍ ÚPRAVY A SANACE 1.PP ZŠ KRNOV - DVOŘÁKŮV OKRUH

INVESTOR: MĚSTO KRNOV, HLAVNÍ NÁMĚSTÍ 96/1, 794 01 KRNOV

PROJEKTANT
R. ZATLOUKAL

PARÉ ČÍSLO

VZOROVÝ ŘEZ II

NAVRHOVANÝ STAV

D.1.1 ARCHITEKTONICKO-STAVEBNÍ ŘEŠENÍ